

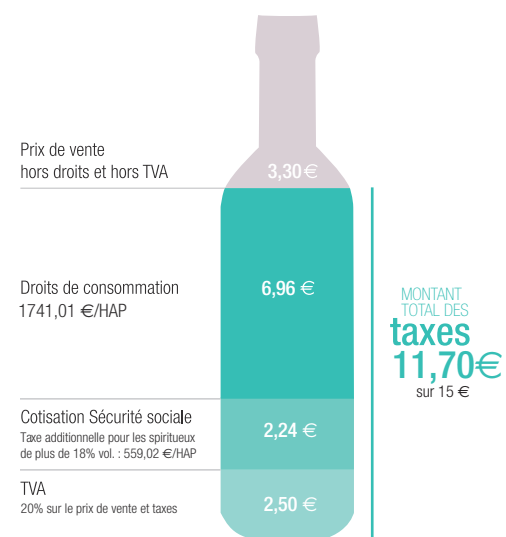
UNE FILIÈRE FORTEMENT TAXÉE

4,8 milliards € de taxes* collectées à la consommation

Droits perçus sur les spiritueux
(3 milliards €, hors TVA)



Financement de l'équivalent de 330 000 retraites annuelles
des non-salariés agricoles



HAP : Hectolitre d'Alcool Pur

Au 1^{er} janvier 2018, décomposition des **droits et taxes** pour un litre d'un spiritueux à 40 % vol. (whisky, liqueur, pastis, etc.) vendu à 15 €



Calculs selon source MSA (base 2016)
Pension annuelle des anciens chefs d'exploitation : 9000€ bruts environ (hors RCO)
Total des retraités non-salariés agricoles : 1,4 million

OBJECTIFS & MÉTHODOLOGIE DE L'ÉTUDE

L'objectif de cette empreinte socio-économique est de mesurer la valeur et le soutien à l'emploi par les entreprises des spiritueux en France et dans ses régions pour estimer tous les effets économiques générés par la filière. **Cette étude permet de quantifier le poids économique et social de l'activité de la filière des spiritueux en France. Les impacts évalués sont ceux liés à la production et à la distribution de spiritueux.**

Pour réaliser cette étude, la FFS s'est appuyée sur l'expertise du cabinet Utopies, spécialiste de l'empreinte socio-économique et concepteur de l'outil LOCAL FOOTPRINT®. Cet outil reproduit



de manière la plus vraisemblable possible le fonctionnement d'une économie locale et rend possible la mesure de la contribution économique exprimée en termes d'emplois soutenus, soit créés ou maintenus, ou de valeur ajoutée générée, traduite en PIB. La modélisation de LOCAL FOOTPRINT®, fondée sur les statistiques nationales, permet d'analyser la propagation des effets d'une activité le long de la chaîne de fournisseurs (impacts indirects), en prenant également en compte les effets de la consommation liée aux salaires estimés versés et ceux de la dépense publique liée aux impôts et taxes estimés acquittés par ces acteurs économiques (impacts induits). Cette étude a été réalisée à partir des données d'activité 2016.



La Fédération Française des Spiritueux (FFS) est une organisation professionnelle composée de producteurs et de distributeurs français de boissons spiritueuses. Elle regroupe près de 200 entreprises qui sont présentes dans toutes les régions de France.

Depuis sa création en 1996, la Fédération Française des Spiritueux n'a eu de cesse d'œuvrer afin de porter la filière à un haut niveau d'excellence économique et culturelle tournée vers l'innovation. Ensemble, nous sommes fiers de défendre et valoriser nos produits, nos terroirs et nos savoir-faire dont l'excellence rayonne à l'international.

10, rue Pergolèse - 75116 Paris • Tél. : 01 53 04 30 30 • ffs@spiritueux.fr • www.spiritueux.fr • www.spiritourisme.com

EMPREINTE SOCIO-ÉCONOMIQUE

DU SECTEUR DES
SPIRITUEUX
EN FRANCE

- ÉDITION 2017 -

CHIFFRES-CLÉS

100 000

EMPLOIS SOUTENUS
par la production et la distribution de spiritueux



2^{ème}

PRODUCTEUR
européen de spiritueux



700 MILLIONS
D'EUROS
D'ACHATS

de matières premières agricoles françaises



90%

DE PETITES ET MOYENNES ENTREPRISES

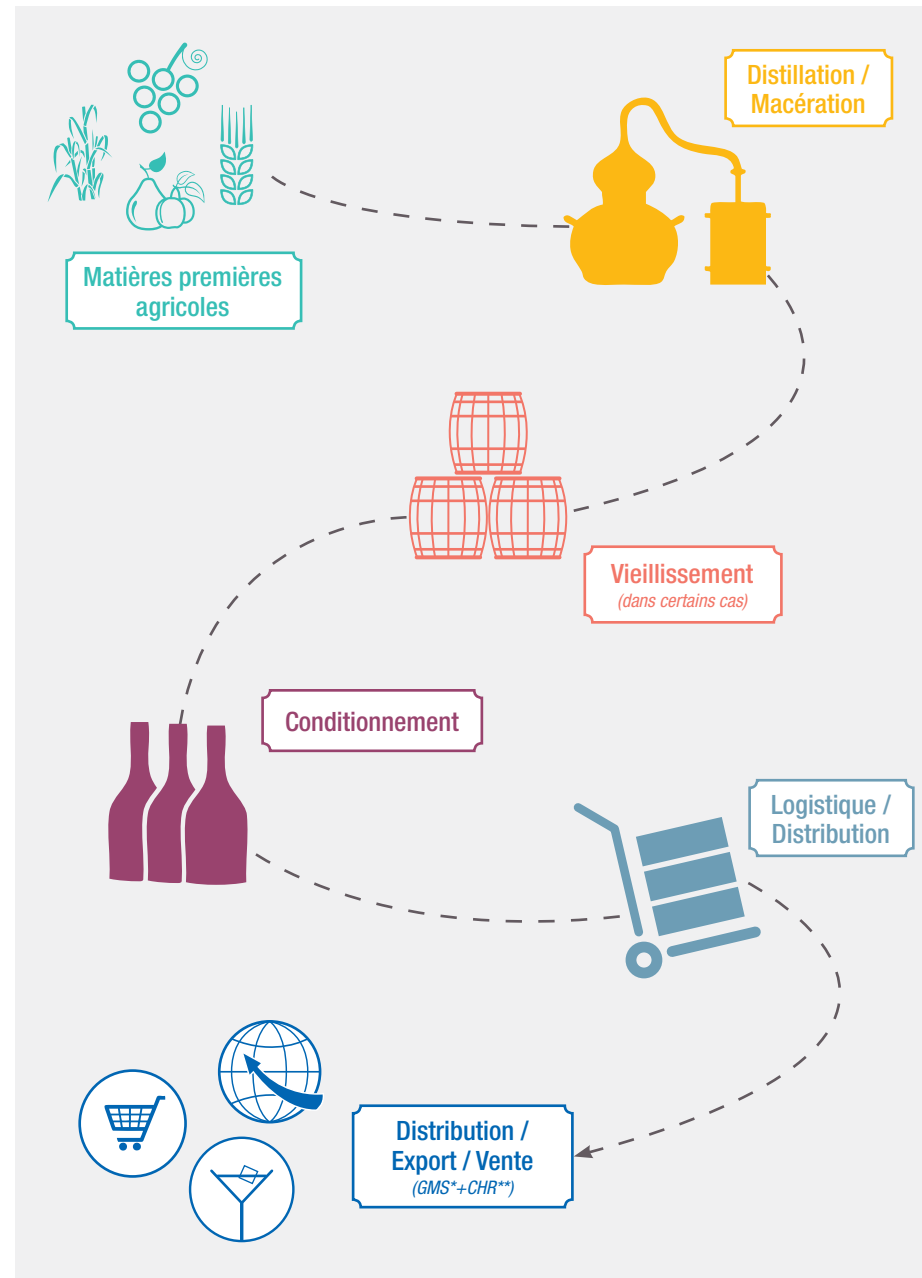


La filière des spiritueux joue un rôle important dans le **financement du système social agricole** comme cela est inscrit dans le Code rural.



LA FABRICATION DES SPIRITUEUX

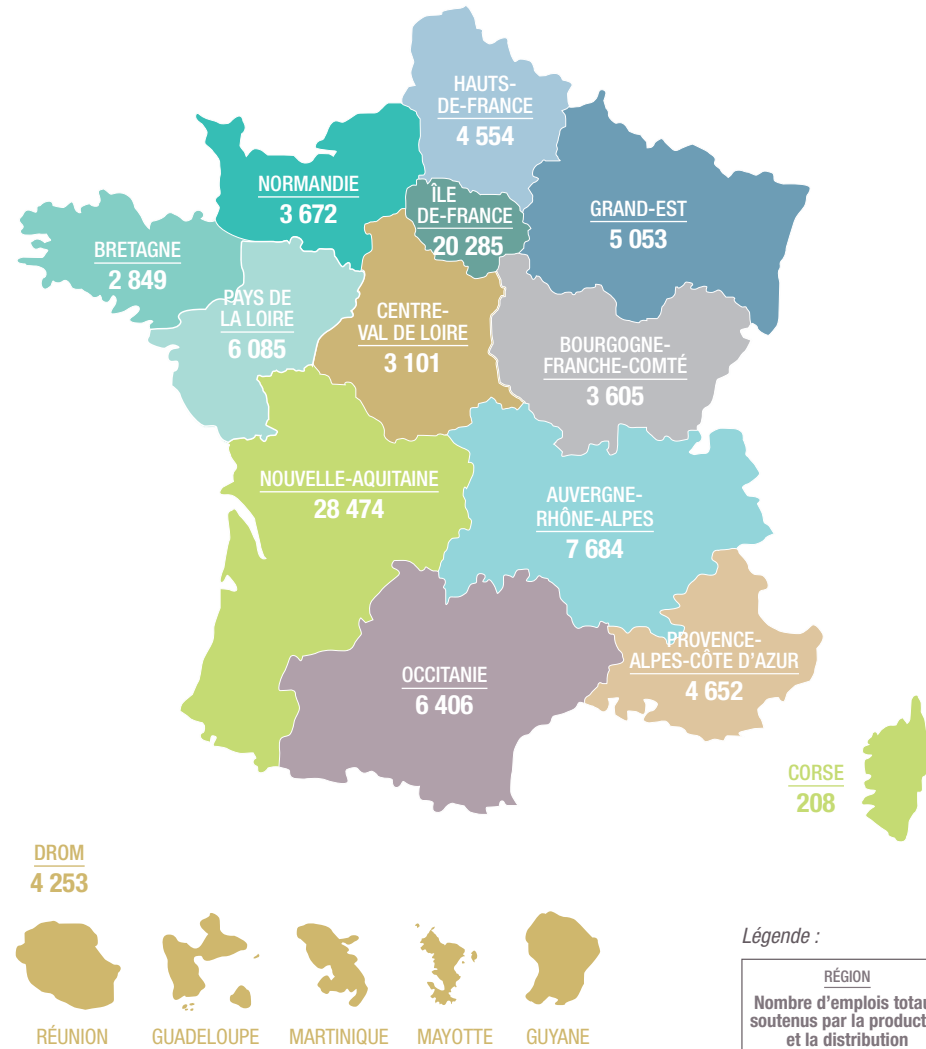
Un savoir-faire de l'amont à l'aval de la filière



*Grandes et moyennes surfaces
**Cafés - Hôtels - Restaurants

LA CARTE DE FRANCE DES EMPLOIS

Les spiritueux dynamisent les territoires



L'Île-de-France et la Nouvelle-Aquitaine concentrent **48 % des emplois totaux soutenus** en France par la filière des spiritueux.

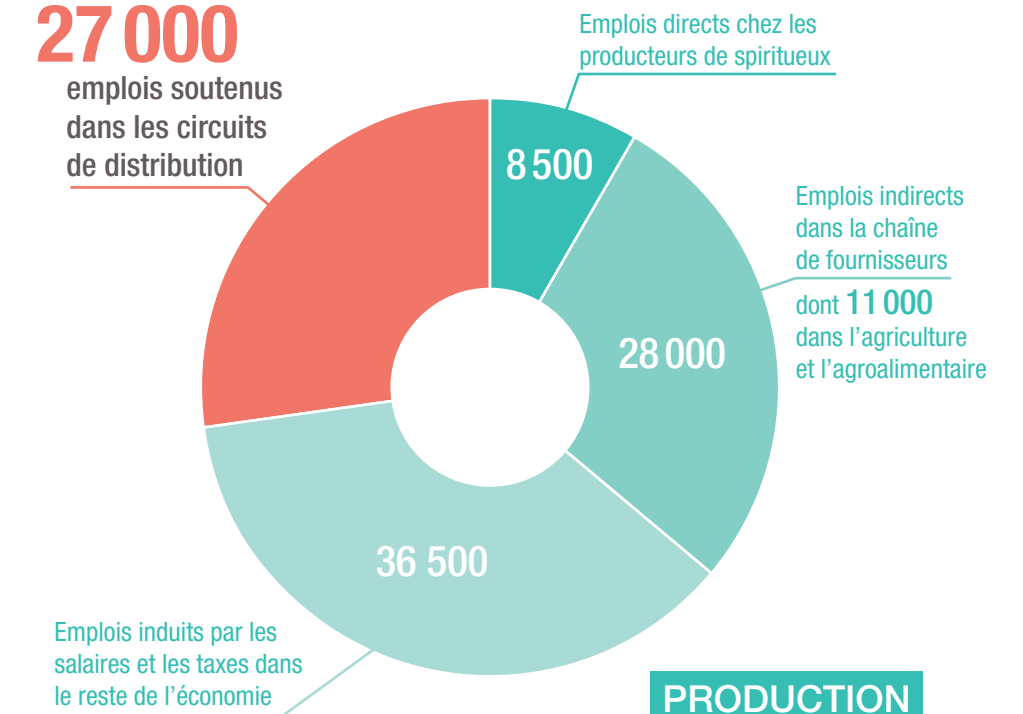
100 000 EMPLOIS* SOUTENUS EN FRANCE

Emplois directs, indirects et induits par les spiritueux

DISTRIBUTION

27 000

emplois soutenus dans les circuits de distribution



PRODUCTION

73 000

emplois soutenus au total en France

*Emplois en équivalent temps plein sur une année

1 emploi direct produisant des spiritueux = **7,7 emplois supplémentaires** soutenus dans l'économie française